

PROPUESTA: CASA DOMÓTICA

1.- Características:

- Debe tener un sistema de iluminación temporizado (se enciende manualmente y, después de un tiempo determinado, se apaga automáticamente).
- Debe tener un sistema de iluminación externa que se encienda de noche y se apague de día automáticamente.
- Debe tener un sistema de alarma activado y desactivado por código numérico.
- El funcionamiento debe ser automático y debe disponer de pilotos luminosos indicadores de activado y apagado.
- Acabado estético y funcional.

2.- Recursos materiales:

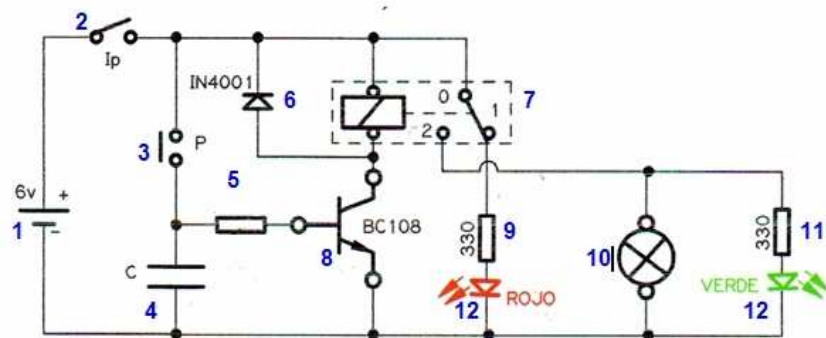
MECÁNICOS	ELÉCTRICOS/ELECTRÓNICOS
<ul style="list-style-type: none">✓ 0,16 m² → Tablero de aglomerado (e = 15 mm).✓ 0,30 m² → Tablero de contrachapado (e = 4 mm)✓ 1 Tira de chapa metálica.✓ 20 Tachuelas.✓ 1/10 Bote de cola blanca.✓ 1/5 Bote de pegamento.✓ 1 Pincel.✓ 1 Bote de tempera (colores).	<ul style="list-style-type: none">✓ 3 Placas de circuito impreso.✓ 3 Relés de 2P.✓ 9 Interruptores simples (NA).✓ 5 Portalámparas.✓ 5 Bombillas (3v).✓ 16 Regleta de CI.✓ 1 Condensador fijo (330 µF/16v).✓ 1 Zumbador.✓ 4 Pilas (1,5 v).✓ 1 Portapilas (4 x 1,5 v).✓ 6 Resistencias.✓ 2 Diodo normal (IN4001).✓ 2 Transistor NPN (BC108).✓ 2 Potenciómetros.✓ 2 Regletas o clemas (2 cuerpos).✓ 6 LED (rojos/verdes)✓ 1 Pulsador (NA).✓ 50 Puntos de estaño.✓ Bote de ácido clorhídrico (HCl).✓ Bote de perborato sódico (Na B O₃).✓ 5 metros de cable.

3.- Dimensiones máximas:

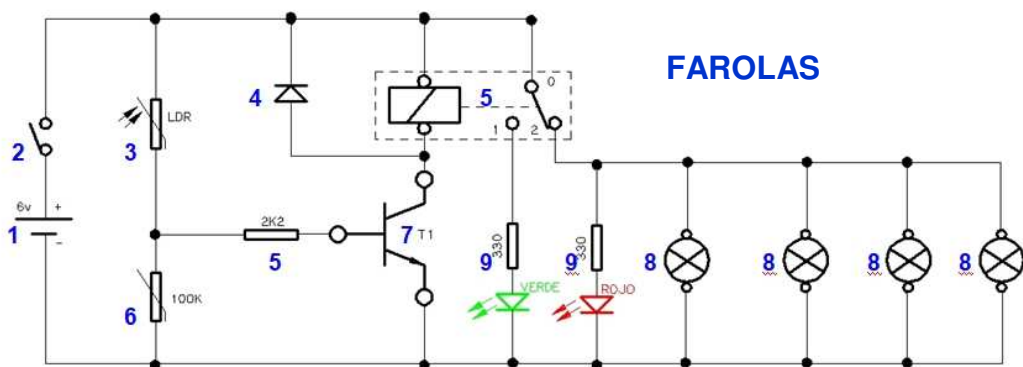
- Longitud de la base: 400 mm.
- Anchura de la base: 400 mm.
- Altura : 200 mm.

4.- Circuito electrónico básico:

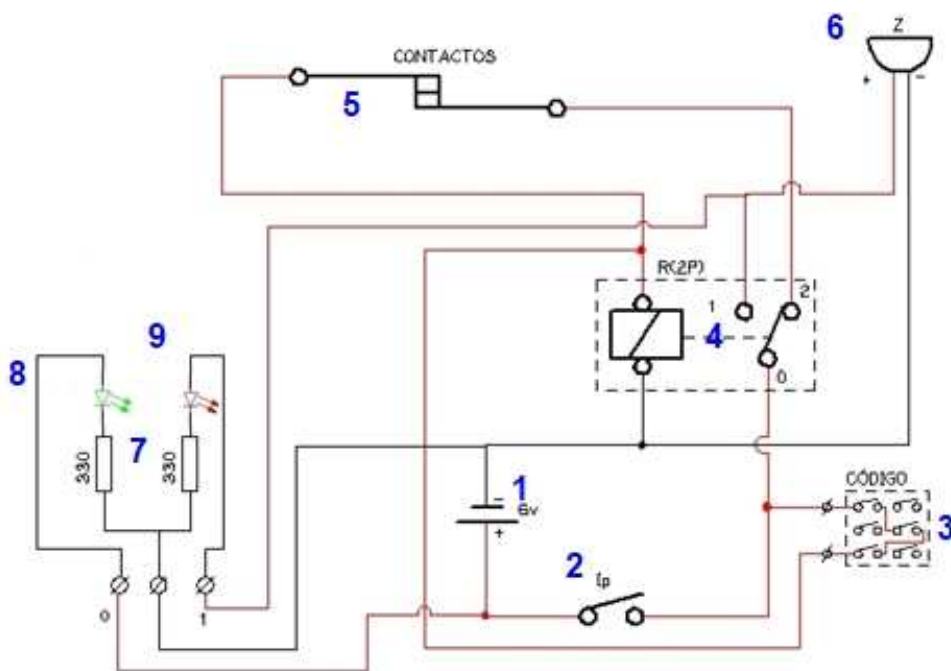
TEMPORIZADOR



FAROLAS



ALARMA



5.- Prototipo base:

